

RÉTREAUSPECTIVE
Une année d'activité au SIAAP

Préservation et valorisation de la biodiversité

Florence Glock – DT



ACCUEILLIR LA BIODIVERSITÉ SUR NOS USINES

Sur l'usine de MAV :

- **Aménagement d'un hôtel à insectes :**
 - Mise à disposition d'un milieu favorable à leur survie et leur reproduction, lutte contre les parasites, pollinisation
- **Mise en place de nichoirs à mésanges :**
 - Création d'un abri, lieu de protection en hiver, lieu de reproduction



Implantation de ruches sur MAV, SEM et SEG :

- **Mise en place de 6 ruches dans le cadre du partenariat avec l'UNAF**



FAVORISER LA BIODIVERSITÉ SUR NOS USINES

Développement d'un éco-pâturage sur MAV :

- 10 moutons de race Ouessant
- Pour l'entretien des espaces verts du 2ème boulingrin
- Permet un gestion respectueuse de l'environnement
 - En favorisant l'hétérogénéité de la végétation
 - En créant des micro-habitats grâce aux déjections des animaux
 - En ne produisant pas de déchets



VALORISER LA BIODIVERSITÉ SUR NOS SITES

L'exemple de la Réserve Naturelle Régionale du bassin de la Bièvre :

- **Un ouvrage du système d'assainissement du SIAAP**
- **Une richesse écologique reconnue**
 - 1984 : ZNIEFF (ZNIEFF de type 1 « Retenues de Verrières à Antony », de type 2 « Vallée de la Bièvre »)
 - 1998 : Site inscrit « Les Basses Bièvres »
 - 2001 : Espaces Naturels Sensibles (ENS) du département des Hauts-de-Seine
 - 2009 : Classement en Réserve Naturelle Régionale du « Bassin de la Bièvre »



■ Une richesse avifaunistique exceptionnelle

Bécassine des marais

Bouvreuil pivoine

Chevalier guignette

Faucon crécerelle

Martinet noir



Martin-pêcheur d'Europe

Mouette rieuse

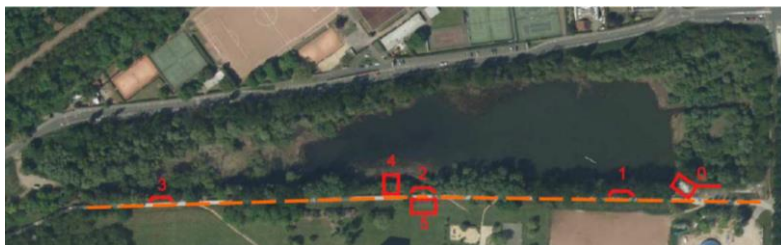
Râle d'eau

Roitelet huppé

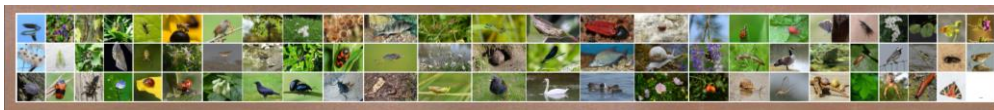
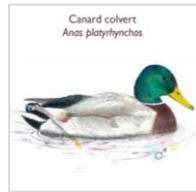
Verdier d'Europe



■ Le sentier d'interprétation



La signalétique d'interprétation



Réserve Naturelle DU BASSIN DE LA BIEVRE

Un refuge clément pour les oiseaux hivernants

En hiver, la Réserve Naturelle offre habitats et nourriture aux **oiseaux sédentaires**. Ils cohabitent avec les oiseaux migrateurs qui hivernent au terme de leur voyage automnal (migration).

En provenance de Scandinavie et d'Europe centrale, les **Mouettes rieuses** sont des **hivernantes** communes.

D'autres **espèces rares** y trouvent refuge lors des vagues de froid comme, le **Râle d'eau**, le **Chevalier guignette**, mais aussi la **Sarcelle d'hiver**.

Mouette rieuse
Chroicocephalus ridibundus

Chevalier guignette
Actitis hypoleucos

Râle d'eau
Rallus aquaticus

Réserve Naturelle DU BASSIN DE LA BIEVRE

Et au milieu coule une rivière

La **ripisylve** est un cordon boisé, parfois épais, parfois étroit, accompagnant la rive des cours d'eau et le bord des étangs.

Elle constitue un habitat particulier et riche en biodiversité car installée entre un milieu aquatique et un milieu terrestre.

La ripisylve joue ainsi un **effet de lisière**. Avec un développement linéaire, elle sert d'axe de déplacement pour de nombreuses espèces et forme un **corridor biologique**.

Eudonia delunella
Eudonia delunella

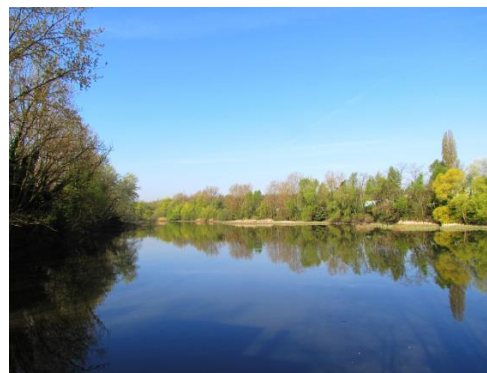
Troglodyte mignon
Troglodytes troglodytes

Lierre grim pant
Hedera helix

Musaraigne
Espèce indéterminée

Ronce commune
Rubus fruticosus

- **Ouverture au public : automne 2018**
- **Grand public familial**
- **Associations, groupes, centres de loisirs et sociaux**
- **Scolaires**



Photos CORIF: (CORIF – I Anglade, J J Boujot, M Cornet, C Frey, L Didion, V Ferriot, C Grangier, JP Lair, F Lelievre, JF Magne, B Munoz, P Niogret, P Persuy, P Richard, D Stefanescu) H Bouyon, O Fontaine, S Garnero CEN LR, F Geller-Grimm, P Laurent