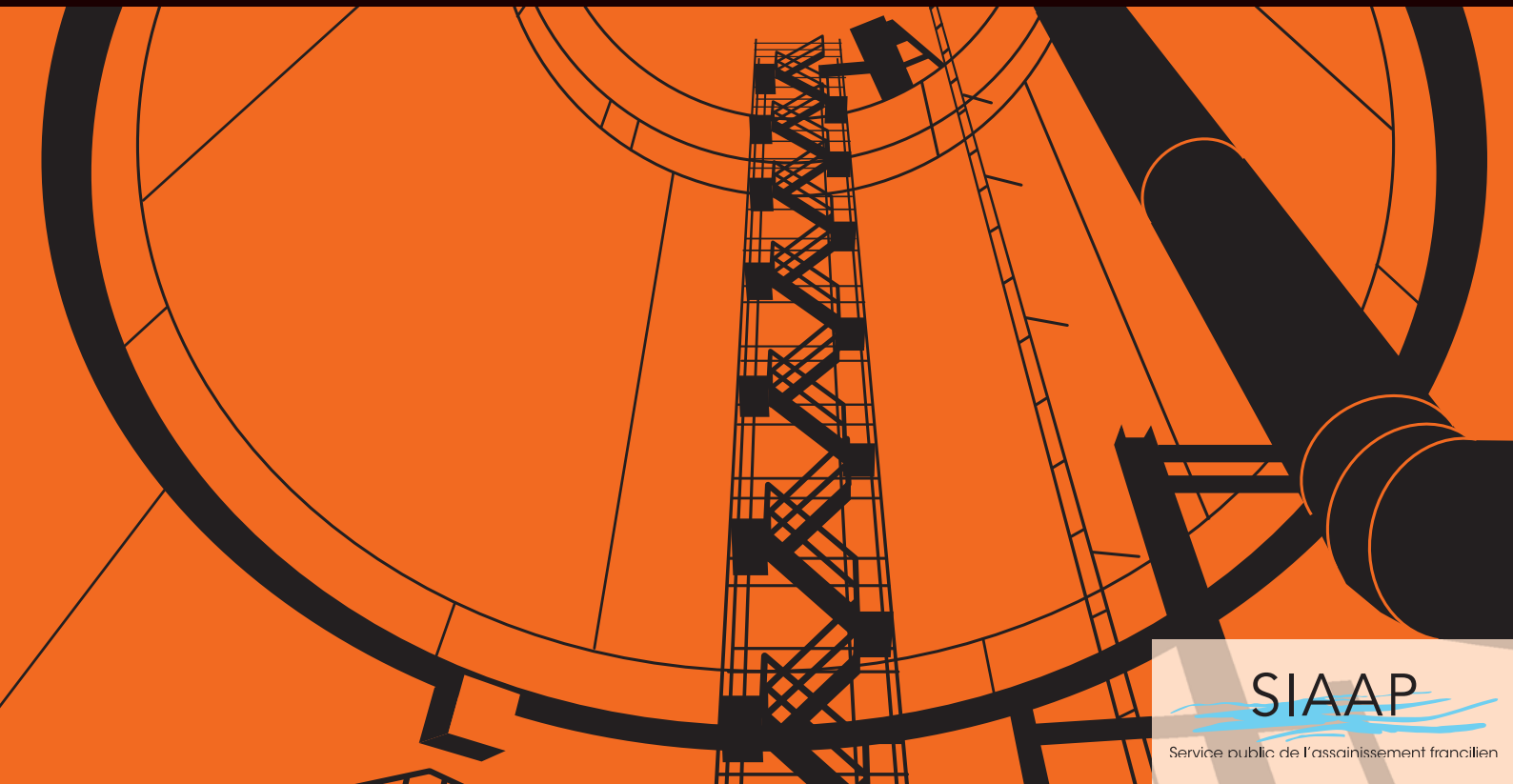


LES
CARNETS
DE CHANTIER

→ **OPTIMISER LA GESTION
DU RÉSEAU
D'ASSAINISSEMENT**

→ **Construction d'un nouveau collecteur d'eaux usées, VL9**



SIAAP

Service public de l'assainissement francilien

→ UN CHANTIER URBAIN

La 2^{ème} phase du chantier du futur collecteur des eaux usées VL9 débutera au mois d'août 2010 par le creusement du puits d'exploitation P2Sud sur le terrain SNCF Fret, à l'angle du boulevard Carnot et de la rue de Verdun à Alfortville. Profond de 23 mètres pour un diamètre de 8 mètres, ce puits permettra à terme la descente du personnel d'exploitation dans le VL9.

D'une longueur de 3 300 mètres, le 2^{ème} tronçon du collecteur VL9 suit le tracé de la RN6 entre Alfortville et Créteil. Il est parcouru de 4 puits permettant l'accès du personnel et du matériel.

▼ Trajet VL9



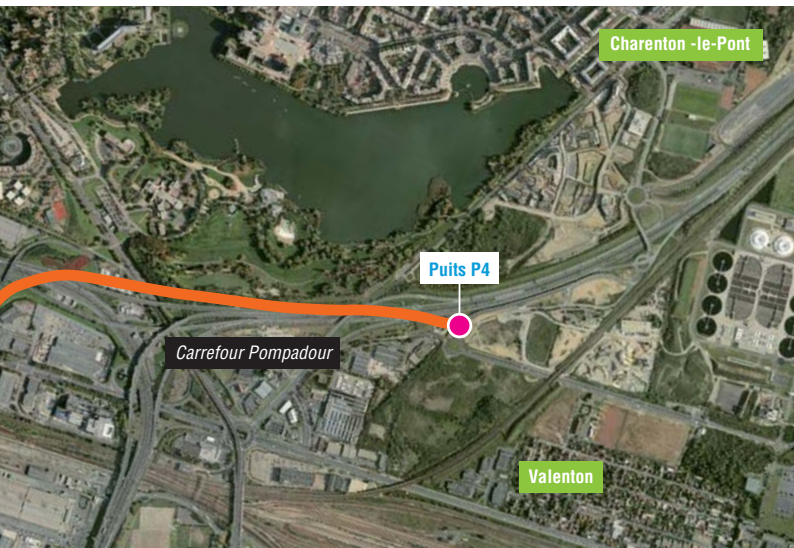
Le chantier du puits P2Sud

- Date de début : août 2010
- Date de fin : février 2014
- Horaires : 7h30 - 18h
- Une attention particulière sera portée à l'intégration environnementale des travaux
- Travaux réalisés par le groupement d'entreprises Dodin Campenon - Bernard / Razel / Sade

→ VL9, UN NOUVEAU COLLECTEUR POUR RENFORCER LE RÉSEAU D'ASSAINISSEMENT DU SUD-EST PARISIEN

VL9, un nouveau collecteur pour renforcer le réseau d'assainissement du sud-est parisien

Avec un diamètre moyen de 2,5 à 4 m et une longueur totale de 6 km, VL9 permettra de donner plus de souplesse de fonctionnement et d'acheminer plus rapidement les eaux usées entre la station de pompage de Charenton-le-Pont (94) jusqu'à l'usine d'épuration Seine amont à Valenton.



Creusé à 20 mètres de profondeur, VL9 sera construit en 3 tronçons :

- le 1^{er} tronçon démarre sur la commune de Charenton, au niveau de l'Île Martinet (puits P0), traverse la Marne, longe la RN6 sur la commune de Maisons-Alfort pour s'arrêter à l'angle de la rue Amédée Chenal et de la RN6 (puits P1). Ce tronçon de 1 280 m a été réalisé entre juin 2009 et février 2010.
- Le 2^{ème} tronçon démarre du puits P1, ci-dessus nommé, traverse les voies SNCF puis longe les voies ferroviaires sur la commune d'Alfortville, pour retraverser les voies SNCF au niveau de la rue de Naples et rejoindre le puits P3 sur le délaissé autoroutier de l'A86, le long de la RN6, sur la commune de Créteil. Deux puits intermédiaires, P2Nord et P2Sud, permettant l'exploitation de l'ouvrage seront réalisés.
- Le 3^{ème} tronçon démarre du puits P3, traverse Créteil, pour rejoindre le puits P4 sur la commune de Valenton.

VL9 en chiffres

- Longueur : 6 km
- Diamètre : entre 2,5 et 4 mètres
- Coût total : 131,6 millions d'euros financés par le SIAAP (55%) et l'AESN (45%)
- VL9 - lot 2 : 46,5 millions d'euros

LES CARNETS DE CHANTIER

CONTACT
Direction des Grands Travaux du SIAAP
Tél : 01 44 75 61 23

→ LE SIAAP PREMIÈRE ENTREPRISE
PUBLIQUE POUR L'ASSAINISSEMENT
FRANCIEN

Le SIAAP est une entreprise publique à vocation industrielle qui dépollue chaque jour les eaux usées de près de 8,5 millions de Franciliens, les eaux pluviales et les eaux industrielles de l'agglomération parisienne, pour rendre à la Seine et à la Marne une eau propice au développement du milieu naturel. Le SIAAP gère quotidiennement près de 2,5 millions de m³ d'eau, transportés par ses émissaires (420 km) et traités par ses 5 usines de dépollution des eaux usées.

The logo for SIAAP, featuring the letters 'SIAAP' in a bold, sans-serif font. The letters are white with a blue, brush-stroke-like underline that extends to the left and right.

Service public de l'assainissement francilien

Plus d'infos sur www.siaap.fr